



**Communiqué de presse**  
21 mai 2026 à Landaul

## TRANSPORTS ET DEPLACEMENTS

### Landaul inaugure sa liaison cyclable centre-bourg / gare

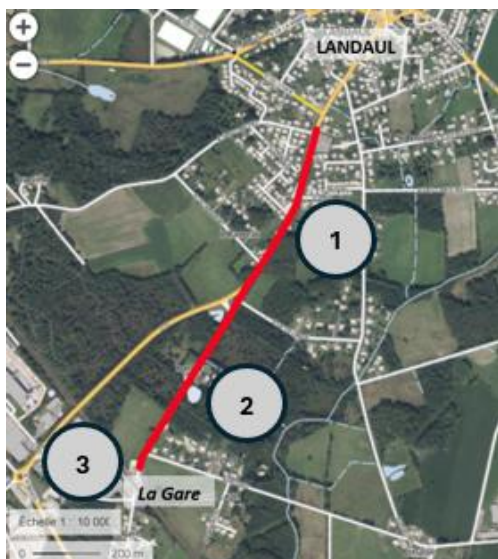
La Communauté de communes Auray Quiberon Terre Atlantique inaugure un nouvel aménagement cyclable reliant le centre-bourg de Landaul, du carrefour avec la rue Saint-Michel (face au cimetière) à la gare de Landaul. Mis en service à la fin du mois de mars 2026, cet itinéraire sécurisé de plus d'un kilomètre facilite les déplacements du quotidien et encourage les mobilités actives.

#### UN AMÉNAGEMENT STRUCTURANT POUR LE TERRITOIRE

Auray Quiberon Terre Atlantique poursuit le déploiement des aménagements inscrits dans son schéma directeur cyclable communautaire. Situé sur la commune de Landaul, ce tronçon, très fréquenté avant les travaux mais dépourvu d'équipements dédiés, bénéficie désormais d'aménagements adaptés aux usages du quotidien.

Le projet répond notamment à une fréquentation accrue liée au développement de l'offre TER sur l'axe Bretagne Sud depuis septembre 2025 et vise à renforcer les connexions entre les mobilités actives et le réseau ferroviaire.

D'une longueur totale d'environ 1,1 km, l'itinéraire a été conçu selon trois configurations complémentaires :



#### 1. Le long de la RD16 (550 m)

Une voie verte a été aménagée entre le carrefour avec la rue Saint-Michel et le carrefour avec la rue de la Lande, dédiée aux mobilités douces et partagée entre les cyclistes et les piétons.

#### 2. Le long de la rue Lann Vraz (650 m)

Le cheminement se poursuit ensuite rue Lann Vraz pour rejoindre la gare via une chaussée à voie centrale banalisée (chaucidou), favorisant un partage apaisé de la voirie entre automobilistes et cyclistes.

#### 3. En gare de Landaul

L'aménagement se prolonge par la création d'un accès piéton-vélo sécurisé vers la gare. Deux pistes cyclables ont été réalisées de part et d'autre de la voie menant au parking afin de faciliter notamment l'accès au passage souterrain.

## UN PROJET AU SERVICE DES MOBILITÉS DU QUOTIDIEN

Cet aménagement vise à :

- Encourager l'usage du vélo pour les trajets domicile-travail
- Améliorer l'accès à la gare pour les habitants
- Développer l'intermodalité vélo/train
- Renforcer le maillage cyclable du territoire

Identifié comme prioritaire dans le schéma cyclable communautaire adopté en 2018, ce projet contribue à la progression du réseau, dont 23 % ont déjà été réalisés, soit environ 60 km sur les 250 km programmés.

Il s'inscrit également dans une dynamique plus large de développement des services vélo, avec l'installation d'abri vélo et de consignes vélo sécurisées à proximité de la gare avec le soutien financier des fonds européens Leader.

## UN PROJET SOUTENU PAR L'ÉTAT ET LA RÉGION

Montant des travaux : 268 462,50 € HT (322 155,00 € TTC)

- 48 534 € HT pour les études ;
- 178 851 € HT pour les travaux.

Le financement du projet est assuré par plusieurs partenaires :

- l'État, via le Fonds vert, à hauteur de 30 %, soit 80 539 € ;
- la Région Bretagne, à hauteur de 20 %, soit 53 692 € ;
- Auray Quiberon Terre Atlantique autofinance le programme à hauteur de 134 231 €.

Cette nouvelle liaison cyclable marque une étape importante dans le développement des mobilités durables à Landaul et plus largement sur le territoire d'Auray Quiberon Terre Atlantique, en facilitant les connexions entre les modes actifs et le réseau ferroviaire.

## À PROPOS DU SCHEMA DIRECTEUR CYCLABLE COMMUNAUTAIRE

Le schéma directeur cyclable d'Auray Quiberon Terre Atlantique prévoit 64 axes cyclables représentant un total d'environ 260 km d'aménagements, dont 11 axes structurants prioritaires dédiés aux déplacements domicile-travail.

La collectivité accompagne les communes à travers :

- des aides financières via le fonds de soutien cyclable ;
- des aides techniques pour la réalisation des études.

Depuis 2018, près de 60 km ont déjà été aménagés, soit environ 23 % du schéma réalisé.

En 2025, le fonds de soutien cyclable a permis d'accompagner 9,7 km d'aménagements pour un montant total de 712 155 € de subventions attribuées.

Par ailleurs, 2,6 km d'aménagements ont été réalisés sous maîtrise d'ouvrage d'Auray Quiberon Terre Atlantique sur les communes de Landaul et Crac'h en 2025-2026, représentant un investissement global de 767 127 € cofinancé par plusieurs partenaires.

Concernant le tronçon de 800 mètres situé à Crac'h, celui-ci a toutefois été réalisé dans le cadre d'une maîtrise d'ouvrage déléguée pour le compte du Département.

## PERSPECTIVES

Plusieurs projets cyclables sont actuellement à l'étude ou en travaux sur le territoire :

- un axe entre Carnac et le Purgatoire, avec études et travaux pilotés par AQTA ;
- un axe à Plumergat entre les hameaux de Guenaüel, Kerio et Coët Digo permettant la liaison avec le bourg de Sainte-Anne-d'Auray ;
- un axe actuellement en travaux entre Landaul et Landévant, avec un suivi de chantier assuré par les communes ;
- un axe à l'étude entre Carnac et Ploemel par la route du Hahon ;
- un axe à l'étude entre Saint-Pierre-Quiberon et Quiberon ;
- un axe à l'étude entre Locoal-Mendon et la gare de Landaul ;
- un axe à l'étude entre Erdeven et Plouharnel.